

edilteco.com



SYSTÈME ECAP[®]

ISOLATION THERMIQUE PAR L'EXTÉRIEUR
PAR ENDUIT MINCE AVEC DES PLAQUES SEMI-FINIES



PRODUIT
PRESENT DANS
PEB

 **EDILTECO[®]**
Benelux

PRÉSENTATION & CONDITIONNEMENT



Le Système **ECAP®** est un procédé d'Isolation Thermique par l'Extérieur (I.T.E.) qui utilise des plaques en polystyrène semi-finies. Les plaques ont reçu, en cours de fabrication, un traitement qui révolutionne les temps de pose en simplifiant le scénario des opérations.

Avec l'innovation **ECAP®**, le gain de temps de mise en œuvre constaté est considérable : de 20 à 40 %. Le chantier est donc plus bref et moins pénible. Cette avancée technologique est l'alliance idéale entre efficacité énergétique, économie de temps et de main d'œuvre.

Une innovation qui limite la durée du chantier, en trois points :

- 1 - Application sur la plaque de polystyrène d'une couche de base (ragréage) de 3 mm d'épaisseur.
- 2 - Intégration d'une armature certifiée CSTBat - QB.
- 3 - Réserve de l'enduit et découpe de volets dans l'armature pour l'emplacement des chevilles.

La couche de base et l'armature, directement intégrées sur la plaque de polystyrène, évitent les longues opérations d'application et de séchage sur chantier.

Afin de lutter contre les ponts thermiques, le jointolement des plaques est facilité par la présence de l'armature débordante sur deux côtés de la plaque.



AVANTAGES DU SYSTÈME ECAP®

- ✓ Gain de temps de mise en œuvre du chantier de 20 à 40 %.
- ✓ Assure une isolation thermique performante.
- ✓ Économise de l'énergie.
- ✓ Maintient les murs extérieurs à température constante : Gain de confort été comme hiver.
- ✓ Conserve les locaux habitables pendant la période des travaux.
- ✓ Gagne en surface habitable (neuf) ou la maintient (rénovation).
- ✓ Protège le bâti.
- ✓ Traite les ponts thermiques.
- ✓ La pose peut s'effectuer même en cas de mauvais temps.
- ✓ Dispense d'une bâche de protection ou d'un filet lors de la pose de plaques ECAP® Gris.
- ✓ Éligible aux primes "isolation thermique" lors de la rénovation des bâtiments.
- ✓ Satisfait les exigences thermiques.



CONDITIONNEMENT

Dimensions utiles des plaques :
1200 mm x 600 mm (0,72 m²) - Bords droits
Épaisseurs : de 30 à 300 mm*
Présentation en carton filmé sur palette :
L : 1200 mm x L : 1200 mm x H : 1200 mm

ÉPAISSEUR EN mm	30	40	50	60	70	80	90	100	120	140	150	180	200
NOMBRE DE PLAQUES PAR PALETTE	74	56	44	38	32	28	26	22	18	16	14	12	10
SURFACE EN m ²	53,28	40,32	31,68	27,36	23,04	20,16	18,72	15,84	12,96	11,52	10,08	8,64	7,20

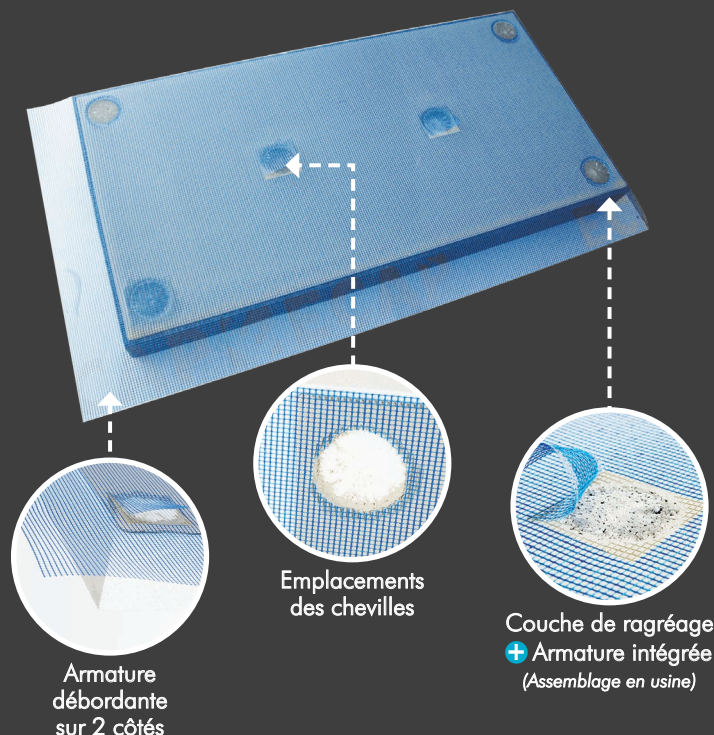
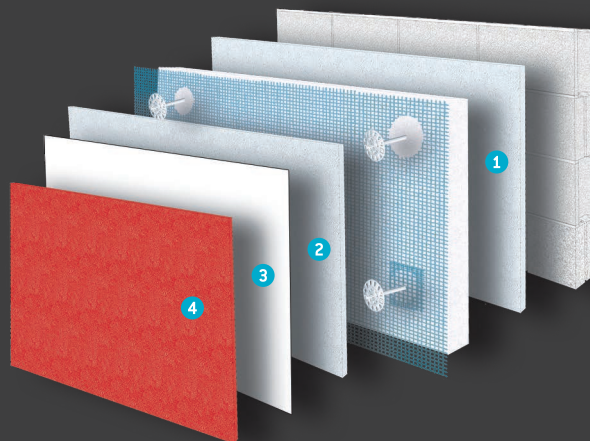
* Épaisseurs de 200 à 300 mm ; sur demande.

APPLICATION & CARACTÉRISTIQUES

APPLICATION EN 4 ÉTAPES

- 1 Collage ou calage et fixation des plaques ECAP®.
- 2 Marouflage périphérique des plaques (sur 20 cm environ).
- 3 Ragréage surfacique.
- 4 Application du fixatif et de la finition enduit mince.

Respectez les temps de séchage nécessaires.



**PRODUIT
PRESENT DANS
PEB**

CARACTÉRISTIQUES TECHNIQUES

- PRODUIT PRESENT dans PEB.
- Avis Technique CSTB n° 7/13-1545.
- Armature Certifiée CSTBat - QB.
- Rapport d'essais CSTB : Conformément au guide ETAG n° 004 sur les systèmes d'isolation thermique extérieure par enduit.
- Classement de réaction au feu européen du système conformément à EN 13501-1 : B-s1, d0.
- Deux gammes de produits :
 - Standard / Blanc : ECAP® Blanc
 - Graphité / Gris : ECAP® Gris
- Application en "sur-isolation" sur une ETICS préexistante.
- Le système ECAP® s'applique sur :
 - des bâtiments neufs et anciens,
 - des logements individuels et collectifs,
 - des bureaux et locaux commerciaux,
 - des bâtiments industriels et agricoles.
 Il s'utilise également pour la réfection et la protection des façades dégradées et en complément d'isolation thermique.

RÉSISTANCES THERMIQUES

ÉPAISSEUR (mm)	ECAP® Blanc ($\lambda_{10,dy} = 0,038 \text{ W/mK}$)	ECAP® Gris ($\lambda_{10,dy} = 0,031 \text{ W/mK}$)
	Résistance thermique (m ² K/W)	Résistance thermique (m ² K/W)
30	0,75	0,95
40	1,05	1,25
50	1,30	1,60
60	1,55	1,90
70	1,85	2,25
80	2,10	2,55
90	2,35	2,90
100	2,65	3,20
120	3,15	3,85
140	3,70	4,50
150	3,95	4,80
180	4,75	5,80
200	5,25	6,45
220	5,80	7,05
250	6,60	8,05
280	7,40	9,00
300	7,90	9,65

COMPARAISON DE DEUX SYSTÈMES & GAMME ET COMPOSANTS

COMPARAISON D'APPLICATION ENTRE LE SYSTÈME ECAP® ET UN SYSTÈME TRADITIONNEL

Réalisation d'une Isolation Thermique par l'Extérieur avec enduit mince sur un immeuble de 2 étages (70 m²) avec 3 ouvriers.

JOURS	SYSTÈME TRADITIONNEL	SYSTÈME ECAP®
1	<ol style="list-style-type: none"> 1 Pose du profil de départ. 2 Collage ou calage du panneau. 	<ol style="list-style-type: none"> 1 Pose du profil de départ. 2 Collage ou calage du panneau.
2	<ol style="list-style-type: none"> 3 Séchage et ponçage. 4 Chevillage. 5 Fermeture des têtes de chevilles. 	<ol style="list-style-type: none"> 3 Séchage. 4 Chevillage. 5 Marouflage périphérique des plaques et têtes de chevilles.
3	<ol style="list-style-type: none"> 6 Application de la couche de base. 7 Marouflage de l'armature. 	<ol style="list-style-type: none"> 6 Application du ragréage.
4	<ol style="list-style-type: none"> 8 Séchage. 	<ol style="list-style-type: none"> 7 Séchage.
5	<ol style="list-style-type: none"> 9 Application de la deuxième passe. 	<ol style="list-style-type: none"> 8 Application du fixatif, régulateur de fond.
6	<ol style="list-style-type: none"> 10 Séchage. 	<ol style="list-style-type: none"> 9 Application de la finition.
7	<ol style="list-style-type: none"> 11 Application du fixatif, régulateur de fond. 	<p>FIN DE CHANTIER</p>
8	<ol style="list-style-type: none"> 12 Application de la finition. <p>FIN DE CHANTIER</p>	<p>2 JOURS DE CHANTIER EN MOINS !</p>



PLUS LA SUPERFICIE EST IMPORTANTE PLUS LE TRAVAIL EST RAPIDE !

Sur les surfaces régulières et "aveugles" le gain de temps est considérable par rapport au système traditionnel (possibilité d'utiliser un échafaudage ou un élévateur). Pose plus simple et plus rapide (en évitant le marouflage de l'armature et le ragréage en hauteur, le Système ECAP® permet une mise en œuvre plus facile et garantit une application dans les règles de l'art).

COMPOSANTS DU SYSTÈME ECAP®

COLLES & RAGRÉAGES

ECAP® ADP Adhésive Powder
Mortier colle et ragréage à base de ciment.

ECAP® APR Adhésive Powder Ready
Enduit de marouflage et de ragréage en pâte sans ciment.

FIXATIFS, RÉGULATEURS DE FOND

ECAP® F Fixative
Régulateur de fond et fixatif.

ECAP® FS Fixative Silicate
Régulateur de fond et fixatif.

FINITIONS ENDUIT MINCE

ECAP® SC Silicone Colour
Enduit mince (aspect Grésé) à base de résine silicone.

ECAP® AC Acrylic Colour
Enduit mince (aspect Grésé) à base de résine acrylic.

ECAP® STC Silicate Colour
Enduit mince (aspect Grésé) à base de résine silicate.

ECAP® AXC Acrylic Siloxane Colour
Enduit mince (aspect Grésé) à base de résine acrylique et siloxane.

ACCESSOIRES

Armature en Fibre de Verre
Armature certifiée CSTBat - QB.

Profils en PVC ou aluminium (départs, angles, latéraux...).

Chevilles de fixations
Gamme complète de chevilles pour support A, B, C, D et E (suivant le guide ETAG) et support bois...

...



ASPECTS & NUANCIER

NUANCIER

EDILTECO Benelux vous propose une large gamme de nuances !

En cas d'utilisation d'enduits de finition colorés ou de peintures, en particulier sur les systèmes d'Isolation Thermique par l'Extérieur, les coloris foncés ne doivent pas être utilisés car ils augmentent la température du support.

En effet, plus la couleur de la paroi est claire, plus la réflexion du rayonnement solaire est importante. À l'inverse, plus le support est sombre, plus grande est la capacité d'absorption.

En climat chaud, les couleurs claires en façade participent donc à la protection solaire du bâti.

- La valeur de luminosité¹ des parements et des peintures ne doit donc pas être inférieure à 30.
- Le coefficient d'absorption² du rayonnement solaire ne doit pas être supérieur à 0,7 (sauf sur les façades protégées de l'ensoleillement direct ou indirect comme la réflexion d'autres façades).
- En montagne et au-dessus de 1300 mètres d'altitude, le coefficient d'absorption est limité à 0,5.
- On veillera à ne pas juxtaposer, sans joint de fractionnement, des teintes dont la différence de coefficient d'absorption est supérieure à 0,2.

Pour éviter toute différence de couleur, appliquez des produits provenant d'un même lot et d'une même opération de mise à la teinte. Néanmoins, il peut subsister une légère différence de teinte par rapport au nuancier.

1. Valeur de luminosité : Pourcentage de lumière réfléchi par la surface.

2. Coefficient d'absorption : Le coefficient d'absorption est le rapport entre l'énergie solaire absorbée et l'énergie solaire incidente. La valeur varie de 0 à 1 ; elle dépend de la couleur. Plus la couleur est sombre, plus le coefficient d'absorption tend vers 0,9. Une couleur claire correspond, au mieux à un coefficient de 0,2.



ASPECTS GRÉSÉS

GRÉSÉ
1,2 MM

GRÉSÉ
1,5 MM

GRÉSÉ
2,0 MM



NOS ATOUTS

Réactivité | Performances Techniques | Innovation | Qualité | Partenariat | Créativité

ISOLATION À 360°



SOL



I.T.E. / PSE



DBRED



PROTHERM light



MACHINES

Les informations figurant sur cette fiche résultent de notre connaissance des produits et de notre expérience. Les caractéristiques obtenues in situ peuvent varier en fonction des conditions de mise en œuvre. En cas d'application non explicitement prévue dans le présent document, il appartient à notre client de se renseigner ou de procéder à des essais préalables représentatifs. Les informations figurant sur cette fiche ne peuvent en aucun cas impliquer une garantie de notre part quant à l'utilisation du produit. Elles n'entraînent aucune dérogation à nos conditions générales de vente. Avant toute mise en œuvre, il convient de vérifier que la présente fiche n'a pas été remplacée par une édition postérieure. Photographies non contractuelles (Shutterstock.com).

© Copyright EDILTECO S.p.A. - Reproduction interdite sans autorisation.



Edilteco Benelux S.A.
Avenue de Fontenelle 5 . 6220 Fleurus Belgique
tel +32 (0)2 524 09 10 . fax +32 (0)2 524 33 67
edilteco.com | info@edilteco.be

